

PCCLONE Server

Bedienungsanleitung



Safe & Fast Recovery System

- * Das bequemste Server Backup System
- * Die einfachste Benuteroberfläche
- * Das schnellste Backup & Recovery
- * Komplette Sicherheit durch 100%iges Backup

Inhaltsverzeichnis

Hinweise	3
Copyright	4
Übersicht Safe & Fast Recovery System	5
Das effizienteste Backup and Recovery System.....	6
Systemanforderungen	7
1. Backup / Sicherung des Systems	8
Zustand 1: Die Festplatte unterstützt HiPartition:	8
Zustand 2: Die Festplatte unterstützt HiPartition nicht.....	10
Zustand 3: Der HiPartition Bereich ist vollständig belegt	11
2. Wiederherstellung / Restore des Systems	12
Wiederherstellungs-Optionen	13
Option 1	13
Option 2	14
Option 3	14
3. PCClone Löschen der BackupDaten.....	15
4. PCClone Fehlermeldungen	16
5. PCClone Fragen & Antworten.....	18
6. Technische Unterstützung und Produktservice	22

Hinweise

- Ausgenommen Fälle unsachgemäßen Gebrauchs, gewähren wir 1 Jahr kostenlosen Service.
- Wenn dieses Produkt defekt ist tauschen, Sie es unter Vorlage des Kaufbelegs bei dem Händler um, wo Sie es gekauft haben.
- FNet Co., Ltd. kann nicht für direkte oder indirekte Schäden oder Folgen haftbar gemacht werden (einschließlich indirekter Personenschäden, Verlust von Geschäftsgewinnen, Betriebsunterbrechung, Datenverlusten und ähnlichem), die aus dem Gebrauch dieses Produktes oder Anwendungsfehlern entstehen.
- FNet Co., Ltd. kann keine geöffneten Packungen zurücknehmen.

Copyright

Der Anwender ist für alle Ergebnisse verantwortlich. FNet Co., Ltd ist Eigentümer diese Produktes und aller damit zusammenhängender Informationen, wir räumen Ihnen keine Rechte an diesem Produkt ein. FNet Co., Ltd. besitzt auch alle nicht autorisierten Rechte in diesem Buch.

Alle Rechte vorbehalten. Kein Teil von FNet PCClone EX darf ohne schriftliche Genehmigung oder Autorisation durch FNet Co., Ltd kopiert werden. FNet Co., Ltd untersagt den Verkauf, Vermietung, Tausch, Ausstellung, Veränderung, Zerstörung, usw. des Produktes soweit dies Rechte FNets verletzt.

Ebenfalls untersagt FNet jedwedem re-compiling oder reverse engineering der Software oder das decodieren des Produktes. Das Entfernen oder verdecken der Urheberrechts- und Warenzeichen ist untersagt.

FNet Co., Ltd. ist Eigentümer des FNet PCClone EX Copyrights und Patents.

Dieses Produkt und die zugehörige Bedienungsanleitung unterliegen in vielen Ländern dem Urheberrecht und Patent. Die Warenzeichen von FNet PCClone EX und FNet sind registriert für FNet Co., Ltd. und Future Net U.S.A. Corporation.

MS-DOS® , Microsoft® , Windows XP® , Windows 2000® , Windows NT® , Windows ME® , Windows 98® , Windows 95® , Windows 3.1® sind eingetragene Warenzeichen der Microsoft Corporation. Andere Abbildungen, Produkt- oder Firmennamen die hier Erwähnt werden können eingetragene Warenzeichen ihrer jeweiligen Rechteinhaber sein.

Die Informationen in diesem Dokument können jederzeit ohne vorherige Ankündigung geändert werden. Alle Produktnamen die hier verwendet werden, sind Eigentum von FNet, soweit nicht anders bekannt gegeben.

©Copyright of FNet Corp.

©Copyright by Future Net USA Corp

©Powered by FNet Technology

Übersicht Safe & Fast Recovery System

FNet's PCClone ist ein schnelles und sicheres Wiederherstellungstool dessen Funktion auf konfigurierbaren Systemwiederherstellungspunkten basiert. Anwender können selbst einen Zeitpunkt für die Datensicherung des Betriebssystems und der Anwenderdaten festlegen. Die gesicherten Daten werden in einer individuellen FNet HiPartition abgelegt, was eine schnelle und einfache Systemwiederherstellung im Falle eines Datenverlustes oder Computerabsturzes ermöglicht. FNet PCClone ist für jeden Anwender ohne spezielle technische Kenntnisse geeignet.

***FNet Sector Base Technik bietet dem Server Anwender jederzeit einen schnellen und einfachen Weg, die Daten der Festplatte im Falle eines Systemabsturzes oder Datenverlustes wiederherzustellen.

*FNet PCClone bietet 3 Wiederherstellungsoptionen für den Server Anwender um das Computersystem auf höchsteffiziente Weise wiederherzustellen. Kein Zeitaufwand mehr für die Neuinstallation des Computersystems.

*Mit FNet PCClone kann jederzeit eine Daten- und Betriebssystemsicherung vorgenommen werden.

*Es besteht keine Notwendigkeit, für die Backup-Daten gesonderte Partitionen anzulegen. Alle Backup's werden sicher auf der individuellen FNet HiPartition verwahrt.

*Die spezielle FNet HiPartition Technik kann nicht durch Low-Level-Formatierung zerstört werden.

*FNet FSector Technologie kopiert nur existierende Dateien eines Festplattensektors. Auf diese Weise kann nicht nur viel Zeit eingespart werden, sondern auch viel Festplattenplatz. Es werden die Dateisysteme FAT16, FAT32 und NTFS unterstützt.

*Durch die Hochgeschwindigkeits Koptiertechnologie werden wenige Minuten für die Wiederherstellung von Win 2003 Server benötigt (Abhängig von Hardware und Umfang der Installation).

*Die Daten werden automatisch komprimiert, so dass viel Festplattenspeicherplatz gespart wird.

*Ohne Installation! Einfach zu Bedienen! Nur die PCClone CD in das CD-ROM Laufwerk einlegen; nach dem Booten wird das Backup oder die Wiederherstellung direkt gestartet.

*Geringste Systemanforderungen, nur 32MB RAM, Pentium oder höher.

*Vollständige Unterstützung von DOS, Windows XP/2000/NT/ME/98/95/2003 (und Server) usw. - Alle Microsoft Betriebssysteme. Für Serversysteme verwenden Sie PCClone Server.

Das effizienteste Backup and Recovery System

FNet PCClone Safe & Fast Recovery System bietet Ihnen den schnellsten und einfachsten Weg, Ihr Betriebssystem und Ihre Daten wiederherzustellen. Lediglich FNet PCClone CD in das CD-ROM Laufwerk einlegen und die anwenderfreundliche Benutzeroberfläche startet ohne komplizierte Installation. Die Sicherungsdateien werden automatisch in einer speziellen FNET HiPartition gespeichert, die Ihre persönlichen Daten sicher schützt; Sie können diese gesicherten Dateien jederzeit sofort zur Wiederherstellung verwenden. FNet PCClone ist das effizienteste Backup- und Wiederherstellungs Werkzeug, Ihre beste Wahl eines Backup- und Wiederherstellungs Werkzeuges.

Einfache Anwendung ohne Installation

Legen Sie einfach die PCClone CD in das CD-ROM Laufwerk ein und starten Sie ohne Installation direkt von der PCClone CD. Mit der einfach zu bedienenden Benutzeroberfläche und dem Schritt-für-Schritt Assistenten können Sie einfach und direkt Daten sichern oder wiederherstellen.

Die spezielle FNet HiPartition Technologie

FNet Co. ist der Entwickler der HiPartition Technologie, durch die kein Betriebssystem die gesicherten Dateien findet. Low-Level Formatierung, FDISK, Format, Installation von Linux - keine dieser Aktionen zerstört die Daten in der FNet HiPartition! In jedem Falle verbleiben Ihre wertvollen Daten in dieser gesicherten Partition. Für den Fall eines Datenverlustes sind Sie in der Lage, sofort Ihre Daten mit FNet HiPartition wiederherzustellen..

Verschiedene Wiederherstellungsmethoden

Fnet PCClone bietet 3 Unterschiedliche Wiederherstellungsmethoden. Eine ist den gesamten Festplatteninhalt als eine einzelne Partition wiederherzustellen, eine andere automatisch 2 Partitionen anzulegen und die Daten in der ersten Partition wiederherzustellen. Die dritte Methode ist die Wiederherstellung der Dateninhalte in einer manuell vorbereiteten und aktivierten Partition. PCClone erledigt die Partitionierung und Formatierung, der Anwender braucht sich nicht um die Partitionierung und Vorbereitung kümmern. FNet PCClone vereinfacht den Wiederherstellungsprozess so das der Anwender sein Betriebssystem auf einfachste Weise wiederherstellen kann. Es werden unterschiedlichste Windowsversionen unterstützt, so das der Anwender keine Zeit mit der Systemwiederherstellung

verschwenden muss.

Systemanforderungen

- Pentium Computer oder 100% kompatibler Computer.
- Unterstützte Betriebssysteme: Microsoft DOS, Windows 95/98/ME/NT/2000/XP (und Server)
- Pentium Prozessor oder höher.
- 128 MB RAM oder höher.
- Grafikkarte: Kompatible zum VESA - Standard.
- Microsoft kompatible Maus wird empfohlen.
- CD-ROM Laufwerk.

Packungsinhalt:

Bitte überprüfen Sie den Packungsinhalt von PCClone auf Vollständigkeit.

Wenn etwas fehlt oder beschädigt ist, kontaktieren Sie bitte Ihren Händler.

Die Packung enthält:

1. FNet PCClone CD (enthält Bedienungsanleitung als Pdf-Datei)
2. Registrierkarte

Achtung: Wenn auf Ihrem Computer schon andere Systemwiederherstellungs-Software installiert ist:

Wenn auf Ihrem Computer schon Software aus der FNet WatchDog Serie oder andere Software für die Systemwiederherstellung oder andere relevante Software installiert ist, müssen die Partitionen mit einem System-Partitionstool wiederhergestellt werden.

Installieren Sie anschließend das Betriebssystem bevor Sie PCClone verwenden.

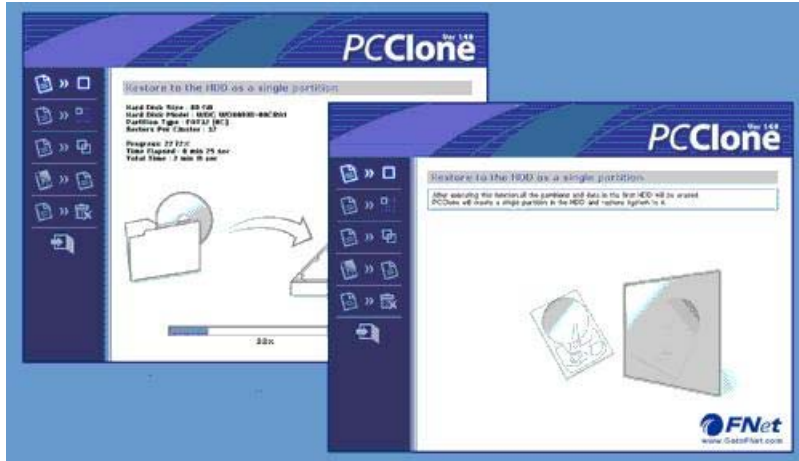
Im Falle der Nichtbeachtung kann es zu Konflikten und Systemfehlern auf Ihrem Computer kommen.

Für die aktuellste Version der Bedienungsanleitung, ergänzende Informationen sowie die neuesten Fragen und Antworten besuchen Sie unsere FNet Website unter

<http://www.GotoFNet.com>

1. Backup / Sicherung des Systems

PCClone Backup entwickelt worden, um Daten der aktiven Partition auf der exklusiv von FNet erfundenen Hi-Partition zu sichern.



Hinweis

1. Stellen Sie sicher, dass der Server und das Betriebssystem normal funktionieren.
2. Vergewissern Sie sich, dass der freie Festplattenspeicherplatz der letzten Partition ausreicht. (Festplatten Speicherplatzprobleme: Bitte lesen Sie hierzu "Zu geringer Festplattenspeicherplatz für das Backup" unter **4. PCClone Fehlermeldungen.**)
3. Bevor Sie das Backup starten, defragmentieren Sie bitte Ihre Festplatte um den Platzbedarf für die Backup Daten zu verringern.
4. Da es viele individuelle PC Konfigurationen gibt, beschreiben wir im Folgenden 3 typische Backup-Szenarien.

Zustand 1: Die Festplatte unterstützt HiPartition:

1. Bitte legen Sie die PCClone CD in das CD-Rom Laufwerk.
2. Gehen Sie in das BIOS ihres PC und setzen das CD-ROM Laufwerk als „First Boot Device“ (soweit noch nicht geschehen).
3. Legen Sie die PCClone CD in das CD-ROM Laufwerk.
4. Starten Sie den Computer neu (booten von CD!)

Wenn Sie PCClone Backup zum ersten mal starten, erscheinen am linken Bildschirmrand nur 2 Optionen:

1. Backup

2. Exit.

Wenn am linken Bildschirmrand nur die Option "EXIT" erscheint, lesen Sie bitte unter „PCClone-Fragen und Antworten“ unter Punkt 2. nach.

5. Wählen Sie "BACKUP" (Auswahl mit Tastatur/Maus)
6. Sicherung der aktiven Partition; erste Warnung (Achtung: Durch das Backup wird Festplattenspeicherplatz für die zu sichernden Daten verbraucht. Wollen Sie fortfahren? Bestätigen Sie mit „OK“ zum fortfahren oder mit „Abbrechen“ um den Vorgang abzubrechen).
7. Sicherung der aktiven Partition; zweite Warnung:
 - a. Festplatteninformationen.
 - b. "Nochmals! Diese Funktion verbraucht freien Festplattenspeicherplatz. Wollen Sie fortfahren? Bestätigen Sie mit „OK“ zum fortfahren oder mit „Abbrechen“ um den Vorgang abzubrechen“.
 - c. Es wird empfohlen, auf "" zu klicken, um die gesicherten Daten nach erfolgtem Backup zu verifizieren.
8. Das Backup startet nach dieser doppelten Bestätigungsabfrage, es werden der Prozessfortschritt und abgelaufene Zeit angezeigt
9. Backup erfolgreich!
10. Bitte entfernen Sie die PCClone CD aus dem CD-ROM Laufwerk
11. Schalten Sie den Computer aus
12. Starten Sie den Computer neu

Zustand 2: Die Festplatte unterstützt HiPartition nicht

Wenn die Festplatte FNet'S HiPartition nicht unterstützt, können die Daten der aktiven Partition auf Partition "P" gesichert werden; diese Partition kann auch unter Windows nicht zerstört werden.

1. Legen Sie die PCClone CD in das CD-ROM Laufwerk.
Starten Sie den Computer neu (booten von CD!)
2. Wählen Sie "BACKUP" (Auswahl mit Tastatur/Maus)
3. Sicherung der aktiven Partition
Hinweis: Wenn die Festplatte HiPartition nicht unterstützt, könne die Daten der aktiven Festplattenpartition auf der Partition „P“ gesichert werden.
Klicken Sie auf „JA“ um die Partition „P“ anzulegen, andernfalls auf „Nein“ um abubrechen und zum Hauptmenü zurückzukehren.
4. Sicherung der aktiven Partition; erste Warnung (Achtung: Durch das Backup wird Festplattenspeicherplatz für die zu sichernden Daten verbraucht. Wollen Sie fortfahren? Bestätigen Sie mit „OK“ zum fortfahren oder mit „Abbrechen“ um den Vorgang abubrechen).
5. Die weiteren Schritte sind analog zu „Zustand 1“.
6. Backup erfolgreich!
7. Bitte entfernen Sie die PCClone CD aus dem CD-ROM Laufwerk
8. Schalten Sie den Computer aus
9. Starten Sie den Computer neu

Zustand 3: Der HiPartition Bereich ist vollständig belegt

Der HiPartition Bereich kann mit der Fnet HiPartition überschrieben werden, oder die Daten können auf Partition "P" (siehe Zustand 2) gesichert werden, in keinem Fall können die Daten durch Windows beschädigt oder zerstört werden (Es wird empfohlen, die „P“-Partition anzulegen und für das Backup zu verwenden).

1. Wählen Sie "BACKUP" (Auswahl mit Tastatur/Maus)

2. Sicherung der aktiven Partition

Hinweis: Die Festplatte unterstützt zwar HiPartition, aber der HiPartition Bereich ist belegt. Klicken Sie auf „Ja“ um den HiPartition Bereich mit dem Backup zu überschreiben – Klicken Sie auf „Nein“ um die Partition „P“ zu erstellen (Es wird empfohlen, „Nein“ auszuwählen!)

Wenn Sie „Ja“ auswählen und anschließend eine Fehlermeldung ausgegeben wird, wählen Sie bitte „Nein“ aus.

3. Die weiteren Schritte sind analog zu „Zustand 1“.

4. Backup erfolgreich!

5. Bitte entfernen Sie die PCClone CD aus dem CD-ROM Laufwerk

6. Schalten Sie den Computer aus

7. Starten Sie den Computer neu

2. Wiederherstellung / Restore des Systems

Diese Funktion stellt die vorher gesicherten Daten (der aktiven Partition) von der HiPartition zur aktiven Partition wieder her.

Hinweis

1. Gehen Sie in das BIOS ihres PC und setzen das CD-ROM Laufwerk als „First Boot Device“(soweit noch nicht geschehen).
2. Für höhere Datensicherheit stellen Sie die Daten auf einer anderen Fetsplatte wieder her.
3. Um Fehler zu vermeiden, vergewissern Sie sich das die richtige Wiederherstellungsoption ausgewählt wurde (Siehe hierzu „Wiederherstellungsoptionen“ auf Seite 13).

Wiederherstellung

1. Legen Sie die PCClone CD in das CD-ROM Laufwerk.
2. Starten Sie den Computer neu (booten von CD!)
3. Wählen Sie “Recovery/Wiederherstellung“ (Auswahl mit Tastatur/Maus)
Es gibt 6 Optionen zur Auswahl auf der linken Seite:
 1. Wiederherstellung in der vorbereiteten aktiven Partition
 2. Wiederherstellung der Inhalte als (neuangelegte) einzelne Partition
 3. Automatisches erstellen von zwei Partitionen und wiederherstellung in der ersten Partition (Laufwerk „C“: 40%, Laufwerk „D“ 60% des verfügbaren Festplattenspeichers)
 4. Systembackup
 5. Backup löschen
 6. Abbruch
4. Wiederherstellungsoptionen (hier im Beispiel Option Nr. 2 auswählen; Auswahl mit Tastatur/Maus)
5. Wiederherstellung aller Daten als Einzelpartition.
Erste Warnung: „WARNUNG! Alle Daten der ersten physischen Festplatte werden gelöscht! Möchten Sie fortfahren?“ Bestätigen Sie mit „JA“ zum fortfahren oder wählen „NEIN“ um den Vorgang abzubrechen

6. Wiederherstellung aller Daten als Einzelpartition.
 - a. Festplatteninformationen
 - b. Zweite Warnung: „WARNUNG! Alle Daten der ersten physischen Festplatte werden gelöscht! Möchten Sie fortfahren?“ Bestätigen Sie mit „JA“ zum fortfahren oder wählen „NEIN“ um den Vorgang abubrechen. Es wird empfohlen, durch Auswahl von „^“ die Daten nach der wiederherstellung zu verifizieren.
7. Nach der ersten und zweiten Sicherheitsabfrage / Warnung startet die Wiederherstellung. Fortschritt und ungefähr benötigte Zeit werden angezeigt.
8. Meldung „Wiederherstellung erfolgreich“, Bitte wählen Sie nach entfernen der PCClone CD „OK“, um den Computer neuzustarten.

Wiederherstellungs-Optionen

Es gibt 3 wiederherstellungsoptionen:

1. Wiederherstellung in der vorbereiteten aktiven Partition
2. Wiederherstellung der Inhalte als (neuangelegte) einzelne Partition
3. Automatisches erstellen von zwei Partitionen und wiederherstellung in der ersten Partition (Laufwerk „C“: 40%, Laufwerk „D“ 60% des verfügbaren Festplattenspeichers)

Hinweis: Wenn auf der Festplatte keine aktive Partition vorhanden ist (Neuzustand, Low-Level formatiert) steht Option Nr. 2 nicht zur Verfügung.

Option 1

Egal wie viele Partitionen auf der ersten physikalischen Festplatte angelegt sind, werden mit dieser Option die nur Daten der vorbereiteten aktiven Partition gelöscht, anschließend stellt PCClone EX die Daten des Betriebssystem (Backup-Dateien) dort wieder her. Die anderen Partitionen der Festplatte werden nicht gelöscht oder zerstört.

.....
 Beispiel: Es sind die Laufwerke (Partitionen) C, D und E auf der Festplatte.

Laufwerk "C" ist die aktive Partition. Mit dieser Option werden bei der Wiederherstellung alle Dateien der Partition "C" gelöscht und anschließend die vorherig gesicherten Backup-Daten auf Laufwerk "C" wiederhergestellt. Die anderen Partitionen D und E bleiben unberührt

Option 2

Hinweis: Alle Daten der Festplatten werden gelöscht!

Mit dieser Einstellung werden alle Daten und Partitionen der Festplatte gelöscht und automatisch eine einzige Partition erzeugt. Anschließend werden die vorherig gesicherten Backup-Dateien wiederhergestellt.

.....

Beispiel: Es existieren mehr als 2 Partitionen wie z.B. C/D/E auf der Festplatte. Alle Daten und Partitionen (C/D/E) werden gelöscht. Anschließend wird eine neue (einzige) Partition "C" angelegt und alle Daten auf dem neu angelegten Laufwerk C wiederhergestellt.

Option 3

Hinweis: Alle Daten der Festplatten werden gelöscht!

Mit dieser Einstellung werden alle Daten und Partitionen der Festplatte gelöscht und automatisch zwei Partitionen erzeugt (Partition C 40%, Partition 60% der gesamten Festplattenkapazität). Anschließend werden die vorherig gesicherten Backup-Dateien auf der Partition "C" wiederhergestellt, Partition "D" wird nicht beschrieben.

.....

Beispiel: Es existieren mehr als 2 Partitionen wie z.B. C/D/E auf der Festplatte. PCClone EX löscht diese Partitionen und legt 2 Partitionen "C" und "D" neu an. Anschließend werden alle mit dem vorher durchgeführten Systemback (Siehe Systembackup) gesicherten Daten in Partition "C" wiederhergestellt.

3. PCClone Löschen der BackupDaten

Hinweis

1. Gehen Sie in das BIOS ihres PC und setzen das CD-ROM Laufwerk als „First Boot Device“(soweit noch nicht geschehen).
2. Wenn die Backup Daten gelöscht werden, sind die Wiederherstellungsoptionen nicht mehr verfügbar. Bevor Sie die Wiederherstellungsoptionen wieder aufrufen können, muß erst ein Backup angelegt werden.
3. Nach dem löschen von Backupdaten steht der frei gewordenen Speicherplatz keiner Partition zur Verfügung. Das ist normal, da das Backup im versteckten Bereich auf der HiPartition liegt.

Löschen der Backupdaten

1. Bitte legen Sie die *PCClone* CD in das CD-Rom Laufwerk.
2. Gehen Sie in das BIOS ihres PC und setzen das CD-ROM Laufwerk als „First Boot Device“(soweit noch nicht geschehen).
3. Legen Sie die *PCClone* CD in das CD-ROM Laufwerk.
4. Starten Sie den Computer neu (booten von CD!)
5. Wählen Sie in *PCClone* „Löschen“ aus, zweimalige Warnung mit „OK“ bestätigen. Fortschritt und ungefähre benötigte Zeit werden angezeigt.
6. Bitte entfernen Sie die *PCClone* CD aus dem CD-ROM Laufwerk
7. Schalten Sie den Computer aus
8. Starten Sie den Computer neu

4. PCClone Fehlermeldungen

Backup Fehlermeldungen

>>PCClone unterstützt nur ATA/SATA Festplatten

Wenn Ihre Festplatte kein ATA/SATA Typ ist, wechseln Sie diese aus.

>>Partitionstabelle voll, es kann keine "Nicht-Dos Partition" erstellt werden.

Wenn im MBR (Master Boot Record) schon 4 Partitionen angelegt sind, müssen Sie die Anzahl der auf der Festplatte vorhandenen Partitionen reduzieren.

>> Erstellen der Hi-Partition fehlgeschlagen.

Wiederholen Sie den Vorgang "Erstellen einer Nicht-Dos-Partition"

>>Datei-System Fehler.

Starten Sie Ihr Betriebssystem und defragmentieren Ihre Festplatte.

>>Partition Typ wird nicht unterstützt

Die aktive Partition muß mit den Dateisystemen NTFS/FAT16/ FAT32 formatiert werden, ansonsten kann funktioniert das Backup nicht.

>> Festplattenspeicherplatz reicht nicht aus für Backuperstellung

Bevor Sie das Backup starten, defragmentieren Sie Ihre Festplatte um den verwendeten Speicherplatz zu reduzieren.

Wenn Ihre Festplatte nur eine Partition enthält, löschen Sie unbenötigte Dateien oder verwenden eine größere Festplatte.

Wenn Ihre Festplatte 2 oder mehr Partitionen enthält, muß die Größe der letzten Partition ausreichen.

(1) Defragmentieren Sie die letzte Partition.

(2) Löschen Sie (nicht benötigte) Daten der letzten Partition

(3) Entfernen Sie die letzte Partition.

>> Speicherzuordnung fehlgeschlagen.

Erhöhen Sie den Arbeitsspeicher auf min. 32MB RAM.

>>Festplatten IO Fehler.

Unspezifischer Fehler: Probleme mit der Festplatte, Mainboard oder defektes IO Interface.

Fehlermeldungen bei der Wiederherstellung

>>Backup Daten Fehler.

Die Backupdaten wurden beschädigt, eine Wiederherstellung ist nicht möglich.

Erstellen Sie ein neues Backup.

>>Zuwenig Speicherplatz auf Festplatte /Partition für Wiederherstellung

Vergrößern Sie den Speicherplatz der aktiven Partition.

>> Speicherzuordnung fehlgeschlagen

Erhöhen Sie den Arbeitsspeicher auf min. 32MB RAM.

>> Festplatten IO Fehler.

Unspezifischer Fehler: Probleme mit der Festplatte, Mainboard oder defektes IO Interface.

Fehlermeldung beim Löschen von Backupdaten

>> Speicherzuordnung fehlgeschlagen

Erhöhen Sie den Arbeitsspeicher auf min. 32MB RAM.

>> Festplatten IO Fehler.

Unspezifischer Fehler: Probleme mit der Festplatte, Mainboard oder defektes IO Interface.

5. PCClone Fragen & Antworten

1. Warum kann mein Computer PCClone nicht starten (Computer startet nicht oder startet direkt das Betriebssystem?)

- A: 1. Ihr Computer erfüllt die Mindestsystemanforderungen nicht, prüfen Sie Ihren Computer.
2. Ihr CD-ROM Laufwerk kann die PCClone CD nicht lesen.
3. Die PCClone CD ist beschädigt.

2. Warum steht im PCClone Programm nur die Option “Verlassen” zur Verfügung?

- A: 1. Das PCClone OS startet nicht oder die aktive Partition Ihrer Festplatte erfüllt nicht die Mindestsystemanforderungen.
2. Die Festplatte des PC'S wird nicht erkannt: Die Festplatte ist defekt oder erfüllt nicht die Mindestsystemanforderungen.
3. IO Schnittstellenfehler: Fehler der Festplatte, des Mainboards oder des IO Interfaces.

3. Warum zeigt PCClone nur 2 Optionen – Backup und Verlassen – an?

- A: 1. Sie haben noch kein Backup erstellt.
2. Die erstellten Backupdatensätze wurden gelöscht.

4. Während der zweiten Backupwarnmeldung wählen Sie die Option “ Nach Backup verifizieren” – Beeinflusst diese Option das Backup?

A: Nein, die Option hat keinen Einfluss auf den Backupvorgang. Es wird empfohlen diese Option einzuschalten, um durch die anschließende Verifizierung der Backupdaten sicherzustellen das keine Fehler aufgetreten sind.

5. Warum kann ich die Backupdatensätze nicht sehen? Wenn ein Backup mit PCClone erstellt wurde, verringert sich der verfügbare Festplattenspeicherplatz.

A: FNet HiPartition Technologie nutzt versteckte Sektoren um die Backupdaten zu schützen und eine Beschädigung zu vermeiden.

6. Warum erhalte ich eine Fehlermeldung, wenn ich Pclone Backup starte?

Warum kann Backup im PClone Programmfenster nicht gestartet werden?

A. Eine der folgenden Situationen kann eingetreten sein:

1. Erstellung der Hi-Partition fehlgeschlagen: Starten Sie Backup erneut und wählen Sie „Nicht-Dos- Partition erstellen“
2. Dateisystem Fehler, starten Sie das Betriebssystem und führen Sie Checkdisk und eine Defragmentierung durch.
3. Der Partitionstyp wird nicht unterstützt, die aktive Partition und die letzte Partition müssen mit NTFS, FAT 16 oder FAT 32 formatiert sein.
4. Der verfügbare Festplattenspeicherplatz reicht für ein Backup nicht aus, führen Sie eine defragmentierung aus um den verwendeten Speicherplatz zu reduzieren.

Wenn Ihre Festplatte nur eine Partition enthält, löschen Sie unbenötigte Dateien oder verwenden eine größere Festplatte.

Wenn Ihre Festplatte 2 oder mehr Partitionen enthält, muß die Größe der letzten Partition ausreichen.

(1) Defragmentieren Sie die letzte Partition.

(2) Löschen Sie (nicht benötigte) Daten der letzten Partition

(3) Entfernen Sie die letzte Partition.

5. Speicherfehler: Vergrößern Sie den Arbeitsspeicher auf min. 32 MB Ram.
6. Unspezifischer Fehler: Probleme mit der Festplatte, Mainboard oder defektes IO Interface.

7. Wie kann ein Backup der zweiten oder dritten Festplatte erstellt werden, wenn 2

oder 3 Festplatten (nicht Partitionen!) eingebaut sind? Funktioniert es, wenn die anderen Festplatten im BIOS des PC's auf "NONE" (z.B. 3 Festplatten Primary Master = NONE, Primary Slave = AUTO, Secondary Master = NONE, usw.) gesetzt werden?

A: Wenn Sie ein Backup der zweiten Festplatte (hier im Beispiel Primary Slave) erstellen wollen, muss im BIOS der Primary Master und Secondary Master auf "NONE" gesetzt werden. So kann ein Backup der zweiten Festplatte erstellt werden. Wenn ein Backup der dritten Festplatte „Secondary Master“ erstellt werden soll, müssen die ersten beiden Festplatten auf "NONE" gesetzt werden.

8. Kann nach erfolgreichem Backup der Reset-Knopf für den Neustart verwendet werden? Muss der Computer vor dem Neustart ausgeschaltet werden?

A: Um vollständig sicherzugehen, dass Ihre Backupdaten ordnungsgemäß gespeichert wurden, folgen Sie den Anweisungen im Anwenderhandbuch. Durch einen Reset können Datenverluste auftreten und das Backup später nicht für eine Wiederherstellung verwendet werden.

9. Während der zweiten Warnmeldung bei der Wiederherstellung wählen Sie die Option “Nach Backup verifizieren” – Beeinflusst diese Option die Wiederherstellung?

A: Nein, die Option hat keinen Einfluss auf den Wiederherstellungsvorgang. Es wird empfohlen diese Option einzuschalten, um durch die anschließende Verifizierung der wiederhergestellten Backupdaten sicherzustellen.

10. Wie bleiben die Daten in den anderen Partitionen erhalten? Wenn der Wiederherstellungsvorgang beendet ist, sind dann die Daten der anderen Partitionen gelöscht?

A. Bitte lesen Sie hierzu auf Seite 13 unter “Wiederherstellungsoptionen”, Option 2 und 3. Alle Daten werden gelöscht und auf den Stand des Backupdatensatzes wiederhergestellt. Wenn die Daten der anderen Partitionen erhalten werden sollen, müssen Sie Option Nr. 2 verwenden mit der alle Partitionen außer der aktiven Partition unverändert bleiben.

11. Warum erscheint bei Verwendung der Wiederherstellung eine Fehlermeldung?

A:1. Backupdaten-Fehler: Die Backupdaten wurden beschädigt, eine Wiederherstellung ist nicht möglich. Erstellen Sie ein neues Backup,
2. Nicht genügend freier Speicherplatz für die Wiederherstellung auf der Partition verfügbar. Vergrößern Sie die aktive Partition.
3. Speicherzuordnung fehlgeschlagen: Erhöhen Sie den Arbeitsspeicher auf min. 32MB RAM.
4. Festplatten IO Fehler. Festplattenfehler: Probleme mit der Festplatte, Mainboard oder defektes IO Interface.

12. Gibt es die Möglichkeit, den vorherigen Systemzustand wiederherzustellen, wenn eine falsche Auswahl getroffen wurde?

A: Nein. Bitte vergewissern Sie sich mehrfach, wenn Sie die Wiederherstellungs-

option verwenden.

13. Warum erscheint die Fehlermeldung beim Löschen von Backupdatensätzen, das diese nicht gelöscht werden können?

A: 1. Speicherzuordnung fehlgeschlagen: Erhöhen Sie den Arbeitsspeicher auf min. 32MB RAM.
2. Festplatten IO Fehler. Festplattenfehler: Probleme mit der Festplatte, Mainboard oder defektes IO Interface.

14. Warum wird der belegte Festplattenspeicherplatz durch das löschen der Backupdatensätze nicht vergrößert?

A: Da der Speicherplatz nicht neu geordnet wurde. Sie können dies in der Systemverwaltung durchführen oder ein Festplattenpartitionierungstool verwenden.

15. Kann nach Löschen der Backupdaten der Reset-Knopf für den Neustart verwendet werden? Muss der Computer vor dem Neustart ausgeschaltet werden?

A: Um vollständig sicherzugehen, dass Ihre Backupdaten ordnungsgemäß gelöscht wurden, folgen Sie den Anweisungen im Anwenderhandbuch. Durch einen Reset können u.U. Fehler auftreten und die zu löschenden Daten werden nicht vollständig gelöscht.

6. Technische Unterstützung und Produktservice

Produktservice

Vielen Dank für den Kauf von FNet's PCClone EX. Um den vollen technischen Support durch FNet für Ihr Produkt zu erhalten, füllen Sie bitte die Registrierkarte aus und schicken diese zurück an uns, oder registrieren Sie sich online. Wir verwenden die Registrierungs-Informationen, um Ihnen Informationen zu Produkt-Upgrades und neuen Produkten anzukündigen.

Technische Unterstützung

Für weitere Informationen besuchen Sie unsere Website unter <http://www.GotoFNet.com>. Wenn Sie technische Unterstützung benötigen, schreiben Sie uns Ihre Fragen per Email unter service@2net.com.tw. Um direkte telefonische Unterstützung zu erhalten, rufen Sie unsere Hauptvertretung bzw. Niederlassungen an (die Rurnummernliste finden Sie auf der letzten Seite). Unsere Produktspezialisten und Softwareingenieure helfen Ihnen gern.

FNet LockUp (PCI/USB)

FNet Co., Ltd., bietet mit HD-Power LockUp eine innovative und exklusive Technologie um nicht nur alle Daten der Festplatte zu schützen sondern darüber hinaus die gesamte Festplatte vollständig zu verschließen.

Für den Fall das Ihre Festplatte gestohlen wird und in einem anderen Computer verwendet wird kann die Festplatte dort nicht verwendet und die Daten nicht gelesen werden.

Wenn Ihre Festplatte erst einmal mit FNet LockUp HD-Power Lock gesichert ist, kann sie nicht mehr formatiert, mit FDISK partitioniert oder Low-Level-Formatiert werden. Der Zugriff wird verweigert.

FNet LockUp arbeitet ohne Verschlüsselung

FNet LockUp HD-Power Lock verwendet keine Verschlüsselung Sodas niemand Ihre Daten lesen oder kopieren kann, wenn Ihr Computer mit FNet LockUp gesichert ist. Ohne FNet LockUp HD-Power Lock waren Ihre vertraulichen Daten niemals sicher!

Exklusive HDD Control Technology

Wenn Ihre Festplatte erst einmal mit FNet LockUp HD-Power Lock gesichert ist, kann sie nicht mehr formatiert, mit FDISK partitioniert oder Low-Level-Formatiert werden. Der Zugriff wird verweigert.

Für den Fall das Ihre Festplatte gestohlen wird und in einem anderen Computer verwendet wird kann die Festplatte dort nicht verwendet und die Daten nicht gelesen werden.

Plug and play, einfache Anwendung

FNet LockUp HD-Power Lock ist sehr einfach in der Anwendung, einfaches Plug and play! Der Anwender erlernt die Bedienung des Produktes in nur 10 Minuten.

Unterstützt jedes Betriebssystem

Höchste Kompatibilität! Unterstützt die meisten Betriebssysteme.

Mehr Informationen über LockUp erhalten Sie unter: <http://www.GotoFNet.com>

FNet Gateway

Benötigen Sie mehr Übertragungs-bandweite, fürchten aber Kosten und Aufwand?

Fürchten Sie das die Unsicherheit Ihres Internetzugangs Ihr Netzwerk bedroht?

FNet Gateway beinhaltet das komplette Internet-Zugangsmanagement. Bandbreiten Verteilung, Bandbreiten Zusammenlegung, Internet Gateway, DMZ (De-Militarisierte Zone), DHCP Server, Firewall, Traffic Monitoring, Multi-Homing, Server Backup und Load Balance...usw.

Fnet Gateway verwandelt einen PC in einen Leistungsfähigen Internet Gateway mit Enterprise-Level Management Möglichkeiten und schützt so die Computer im Netzwerk. So können kleine bis mittlere Betriebe die Internetzugangs-Qualität von Großunternehmen verwenden, ohne teure Netzwerkkomponenten anschaffen zu müssen.

Mit FNet Gateway haben Sie alle Möglichkeiten Ihr Netzwerk flexibel zu entwickeln. Sie können Ethernet, Wireless Lan, HPNA, Powerline Adapter und andere integrieren.

FNet Gateway ermöglicht es Ihnen, die Bandbreite verschiedener ISP's zu Bündeln und optimiert so die Verwendung der verfügbaren Bandbreite um sicherzustellen, das Missions-Kritische Anwendungen einwandfrei laufen.

FNet Gateway verwendet einen Gateway und keinen Proxy für die Anbindung an das Internet.

FNet gateway's ermöglicht es Ihnen nahtlos unterschiedliche Bandbreiten zu einer Zusammenzulegen und wie eine zu nutzen. Wenn Sie zum Beispiel zwei T1 Standleitungen haben kann FNet Gateway diese zu einer T2 Leitung mit der doppelten Bandbreite zusammenlegen. FNet Gateway kann ebenfalls unterschiedliche Bandbreiten zusammenlegen, wenn Sie zum Beispiel einen ADSL und einen Kabel-Modem Anschluss haben. Es werden nicht nur Kosten reduziert sondern die gesamte Netzwerkleistung gesteigert.

FNet gateway ist kompatibel zu Analog-, ISDN-, ADSL-, Cable Modem-, und anderen Zugangstechniken.

Mehr Informationen über Gateway erhalten Sie unter: <http://www.GotoFNet.com>

Adressen und Telefonnummern der FNet Corporation

Head quarter

Publisher: Wu Yu-Te/ FNet Co., Ltd.

Address: No.40 Yong-Le 5St, Chia-Yi 600, Taiwan.

Tel: +886-5-236-6630

Fax: +886-5-286-2872

Website: <http://www.GotoFNet.com>

E-mail: future@2net.com.tw

Legal Adviser Wang Zeng-Wan

Yu Jui-Hua

Taichung Office

8F.-5, No.378, Sec. 1, Wunsin Rd., Nantun District, Taichung City 408, Taiwan.

Tel:04-23201505

Fax:04-23201373

China Office

Address: South 1-801 Room,Hui Gang Building,Bin He Road 3099,ShenZhen City,GuangDong,China.

Tel: +86-755-83954320

Fax: +86-755-83954545

Web site: <http://www.GotoFNet.com>

E-mail:poly@2net.com.tw

Hong Kong

Tel: +86-852-81990126

North America

P.O. Box 6725 Alhambra, CA 91802

Tel: +1-626-2891981

Fax: +1-626-2897959

agnes@2net.com.tw

Indonesia Exclusive Distributor

MEGAPOWER TECHNOLOGY CO.,LTD

city:Jakarta

address:JI. DANAU SUNTER UTARA KAV.3 BOLK G-7 NO.14

zip:14350

Tel :62-21-6414242, 6401876

Fax :62-21-6414141, 686688

E-mail:asiaw@indo.net.id

www.megapowertech.com



Copyright© 2005 by FNet Co., Ltd.

All right reserved. No part of this document may be copied or transmitted in any form without written permission of FNet Corp.

If you find any missing page or binding Errors to this manual; please send it back for replacement